

REÇU LE 16 AVR. 2024 989

Département de l'Ardèche
Direction des Routes et des Mobilités

Ardèche
LE DÉPARTEMENT

Arrêté temporaire n° 335 ADC EG 24 RD0102

Prolongation Arrêté temporaire n° 1165 ADC EG 23 RD0102

Portant réglementation de la circulation routière

Le Président,

Vu la loi n° 82-213 du 2 mars 1982 modifiée relative aux droits et libertés des communes, des départements et des régions ;

Vu la loi n°83-8 du 7 janvier 1983 modifiée relative à la répartition des compétences entre les communes, les départements, les régions et l'état

Vu le Code Général des Collectivités Territoriales et notamment les articles L2213-1 à L2213-4 et L3221-4

Vu le Code de la Route et notamment les articles R110-1, R110-2, R411-5, R411-8, R411-18 et R411-25 à R411-28 ;

Vu le Code de la Voirie Routière ;

Vu l'Instruction Interministérielle sur la signalisation routière approuvée par l'arrêté interministériel du 06 novembre 1992, et modifiée par les textes subséquents ;

Vu l'arrêté de M. le Président du Département portant délégation de signature au signataire du présent arrêté ;

Vu la demande de l'entreprise TP 2000 en date du 04/04/2024 ;

Considérant que pour permettre l'exécution des travaux et assurer la sécurité des ouvriers de l'entreprise ou de la personne chargée de leur réalisation, et des usagers de la voie, il y a lieu de réglementer la circulation,

ARRETE

Article 1 :

Afin de permettre à l'**Entreprise SARL TP 2000 d'effectuer des travaux de réparation de parapet (pour le compte du Département)**, la circulation sera temporairement réglementée dans les conditions ci-après définies sur **la RD 102 entre les PR 7+100 et PR 10+00** hors agglomération des communes de SAINT ETIENNE DE SERRE et de GLUIRAS

Article 2 :

La circulation des véhicules de toutes natures sera réglementée comme suit :

Du 17/04/2024 au 31/05/2024 2023 inclus.

Circulation alternée par pilotage manuel (CF23)

Circulation alternée commandée par feux tricolores (CF24)

L'alternat de circulation devra être adapté au trafic

La gestion manuelle sera obligatoire de 8h00 à 17h00, en cas de file d'attente dépassant 100 m.

Limitation de vitesse à 50 km/h au droit du chantier pendant toute la durée des travaux.

La circulation sera rétablie le soir.

Article 3 :

La signalisation réglementaire sera mise en place et maintenue en permanence en bon état par les soins et à la charge de l'Entreprise chargée de l'exécution des travaux selon le schéma fourni par les services du Département de l'Ardèche – Territoire Sud Est et joint au présent arrêté.

Cette signalisation sera conforme aux prescriptions de l'instruction interministérielle du 6 novembre 1992 et retirée à la fin des travaux.

Le demandeur devra pouvoir assurer pendant toutes les périodes d'utilisation une intervention immédiate en cas de panne ou de détérioration du matériel de signalisation du chantier, de jour comme de nuit, en semaine, week-end et jour férié.

Le nom et le numéro de téléphone de la personne chargée de ces interventions sont :

Responsable du chantier M. Quentin EYMARD Tél. portable 06.76.97.99.87

Article 4 :

Les dispositions de l'article 1 et 2 du présent arrêté entreront en vigueur dès la mise en place de la signalisation réglementaire.

Article 5 :

Le présent arrêté sera publié et affiché conformément à la réglementation en vigueur et à chaque extrémité du chantier ainsi que dans la commune de Les Ollières/Eyrieux et au Territoire Sud Est.

Article 6 :

Le présent arrêté pourra faire l'objet d'un recours gracieux devant le Président du Conseil départemental de l'Ardèche et/ou d'un recours pour excès de pouvoir devant le tribunal administratif de Lyon, 184 rue Duguesclin, 69433 LYON Cedex 03, dans le délai de deux mois suivant sa publicité. Il peut aussi être saisi sur le site www.telerecours.fr

Article 7 :

Sont chargés de l'exécution du présent arrêté, chacun en ce qui le concerne :

- M. le Président (DRM/Territoire Sud Est),
- M. le Commandant du Groupement de Gendarmerie de l'Ardèche à Privas,
- M. le Directeur Départemental de la Sécurité Publique de l'Ardèche à Privas,
- M. le Directeur de l'entreprise : SARL TP 2000
Adresse : 43, chemin de la Vierge
Code postal : 26790
Ville : ROCHEGUDE
Mail : tp2000@sarltp2000.fr

Copie sera adressée pour information :

- M. le Maire de la commune de GLUIRAS
- M. le Maire de la commune de ETIENNE DE SERRE
- Département de l'Ardèche (transports@privas-centre-ardeche.fr)
- Région AURA (transports07@auvergnerrhonealpes.fr)
- Le Chargé d'Opération du Secteur Opérationnel de PRIVAS
- Le REER et REERa du Secteur Opérationnel de PRIVAS

Fait à Privas, le 12 AVRIL 2024
Pour le Président du Conseil Départemental,
et par délégation,

Laure HAILLET



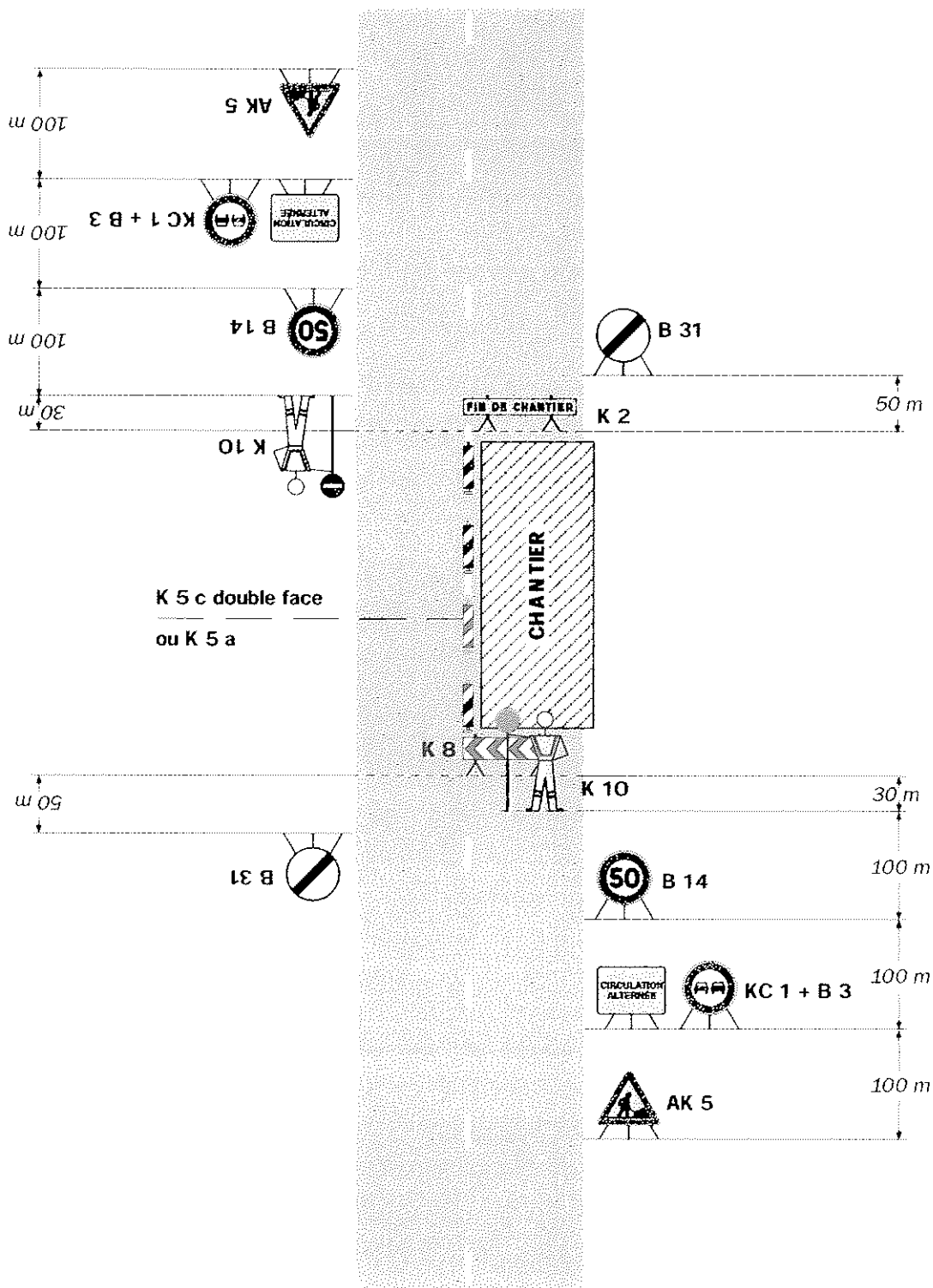
Affiché au Territoire Sud Est
Secteur Opérationnel de PRIVAS
Le

Chantiers fixes

CF23

Alternat par piquets K 10

Circulation alternée
Route à 2 voies



Remarque(s) :

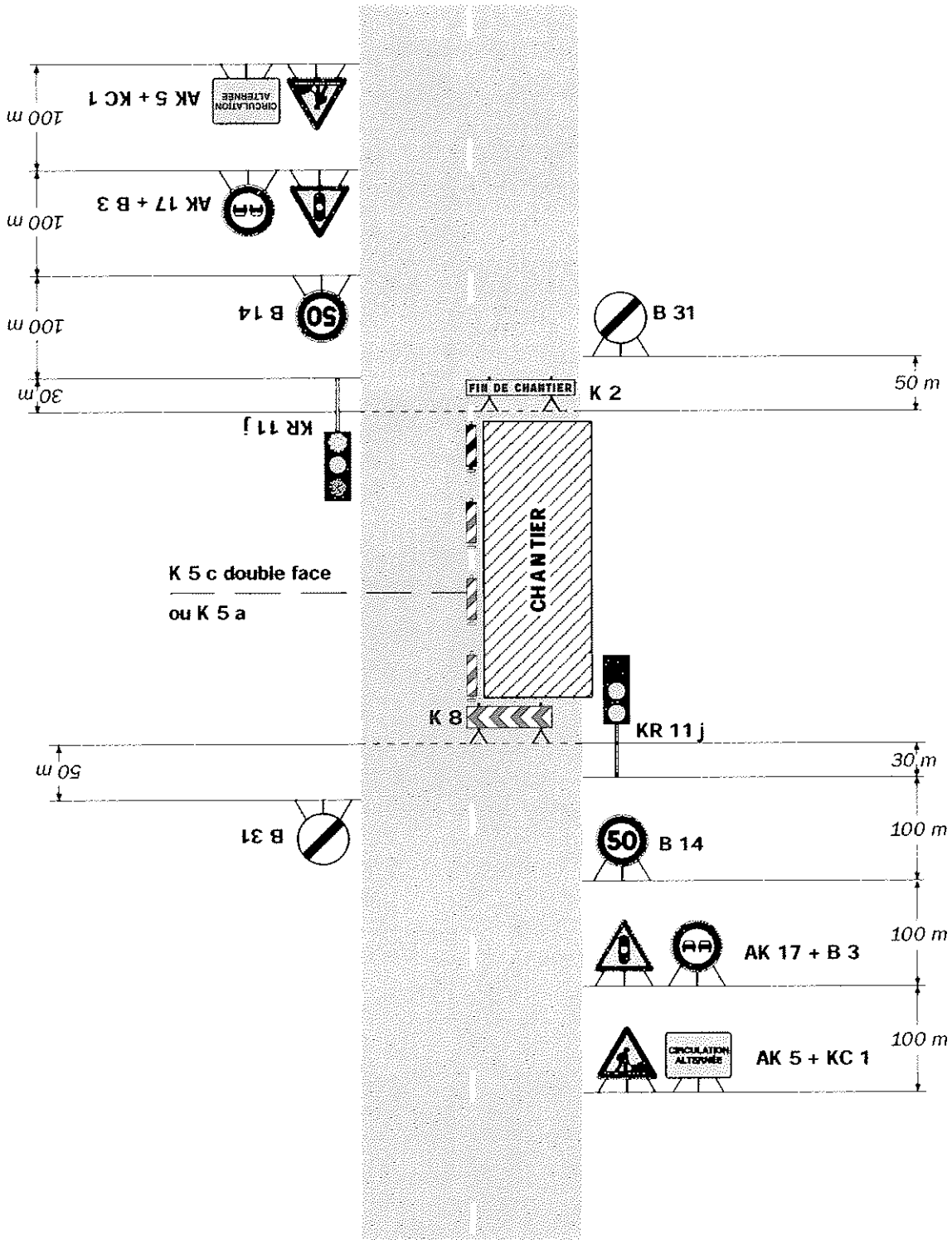
- Un panneau B 14 de limitation de vitesse à 70 km/h peut éventuellement être intercalé entre les panneaux AK 5 et KC 1.

Chantiers fixes

CF24

Alternat par signaux tricolores

Circulation alternée
Route à 2 voies



Remarque(s) :

- Schéma à appliquer notamment lorsque l'alternat doit être maintenu de nuit, en absence de visibilité réciproque.
- Un panneau B 14 de limitation de vitesse à 70 km/h peut éventuellement être intercalé entre les panneaux AK 5 et AK 17.